



## Flachbeutelmaschine / Sachet machine SP 200

Technisches Datenblatt / Data sheet

### Grundmaschine

- | cGMP konforme Konstruktion
- | Maschinengestell und Schaltschrank lackiert
- | Servoantrieb für die Siegelstation (keine Hydraulik)
- | Folienaufnahme max. 480 mm Folienbreite
- | Manuelle Bahnkanteneinstellung für kantengleiche Siegelung der Folienbahnen
- | SPS Steuerung mit Berührungsbildschirm
- | Druckmarkensteuerung
- | Spannwellen mit Spannkonen für Folienkerndurchmesser 76 mm (Standard) oder 150 mm (Option)

### Optionen

- | Sonderspannung
- | Folienhebeeinrichtung
- | Automatische Bahnkanteneinstellung für kantengleiche Siegelung der Folienbahnen
- | Schneid- und Klebetisch
- | Signiereinrichtung
- | Drucker (unterschiedliche Systeme)
- | Aufreißerleichterungen
- | Lochstanzen
- | Konturenstanzen
- | Vakuum Beutelablage
- | Austrageband (Spreizband)
- | Beutelübergabe mittels Pick and Place zur Produktzellenkette einer Kartoniermaschine
- | Staubabsaugung
- | Pneumatische Spannwellen für 150 oder 76 mm Folienkerndurchmesser
- | Beutelperforation zur Herstellung von Doppelbeuteln

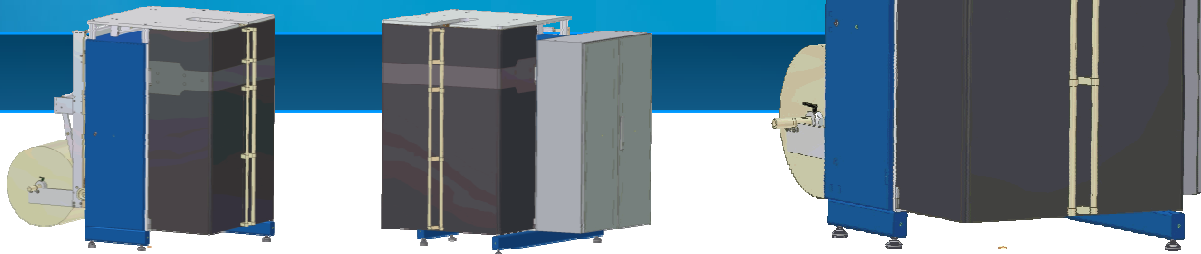
### Basic machine

- | Machine designed in accordance with cGMP
- | Machine frame and control cabinet built painted
- | Servo drive for the sealing station (no hydraulics)
- | Film reel holder for maximum 480 mm film width
- | Manual laminate edge adjustment for foil alignment in order to ensure a precise seal alignment of the outside foil edges
- | PLC control with touchscreen MMI
- | Photocell for registered print
- | Foil reception shaft for foil reel with clamping cones core diameter 76 mm (standard) or 150 mm (Option)

### Options

- | Special voltage
- | Automatic film reel lifting device
- | Fully automatic laminate edge control for foil alignment in order to ensure a precise seal alignment of the outside foil edges
- | Cutting and splicing table
- | Code embossing device
- | On-line printer (different systems and brands available)
- | Easy tear-open device
- | Hole punch station
- | Full shape contour punching device
- | Vacuum sachet transfer unit
- | Discharge conveyor (standard or programmable)
- | Sachet transfer by means of Pick and Place to the product cell chain of a cartoning machine
- | Dust extraction unit
- | Pneumatic clamping shaft for core diameter 150 or 76 mm and 500 mm reel width
- | Sachet perforation to produce twin sachets

# Flachbeutelmaschine / Sachet machine SP 200



## Technische Daten

Maximale Folienbreite	.....	480 mm
Maximale Arbeitsbreite	.....	240 mm
Minimale Beutelbreite	.....	30 mm
Minimale Beutellänge	.....	40 mm
Maximale Beutellänge	.....	200 mm
Maximaler Folienrollendurchmesser	.....	600 mm
Folienkerndurchmesser	.....	76 mm
Maximale Taktzahl	.....	ca. 100 Takte / min

## Dosiersysteme

### Flüssigkeiten:

Hibar Pumpe (Ventilpumpe)  
Hibar Pumpe (Drehschieber Pumpe)  
ViscoTec  
(Exzentrerschnecke auch in CIP / SIP Ausführung)

### Granulate und Pulver:

Schneckendosierungen mit Einzelservoantrieb  
Tablettendosierungen  
Einrichtungen für Erfrischungstücher

## Kontrolleinrichtungen

- | Siegelkraftüberwachung
- | Heizelementüberwachung mit automatischer Ausscheidung
- | Füllgutkontrolle
- | Niveau - Überwachung im Produktbehälter

## Maschinenqualifizierung

- | IQ, OQ, DG, RA, PQ
- | 21 CFR Part 11 Konformitätsdokumentation
- | Validierung

## Technical data

Maximum film width	.....	480 mm
Maximum working width	.....	240 mm
Minimum sachet width	.....	30 mm
Minimum sachet length	.....	40 mm
Maximum sachet length	.....	200 mm
Maximum film reel diameter	.....	600 mm
Film core diameter	.....	76 mm
Maximum cycle speed	.....	app. 100 cycles / min

## Dosing systems

### Liquids:

Hibar pump (valve pump)  
Hibar pump (rotary piston pump)  
ViscoTec  
(eccentric screw also in CIP / SIP execution)

### Granules and powders:

Auger feeder with separate servo drives  
Tablet feeders  
Fully automatic tissue feeder

## Control devices

- | Sealing force monitoring
- | Heating element control, temperature control
- | Splice detection with automatic rejection
- | Fill control unit
- | Level control in product hopper

## Machine qualification

- | IQ, OQ, DG, RA, PQ
- | 21 CFR Part 11 compliance documentation
- | Validation document



Verpackungssysteme GmbH  
Heidelberger Straße 1  
01189 Dresden

Phone: +49 (0)351 40 209 601  
Fax : +49 (0)351 40 209 609  
E-Mail: info@smartpac-gmbh.de  
Web: www.smartpac-gmbh.de